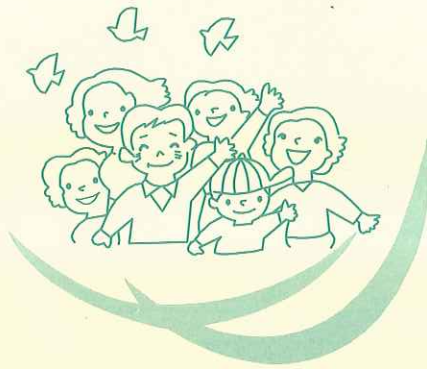


安心して長期療養ができるように！
難病患者の医療と福祉を考える
府民のつどい



2019 年 2 月 10 日（日）

開場 12 時 30 分

開演 13 時～16 時

エル・おおさか 7 階 709 号室

大阪府中央区北浜東 3-14

TEL 06-6942-0001

入場無料

主催 大阪府 特定非営利活動法人大阪難病連 大阪難病相談支援センター

後援 大阪市 一般社団法人大阪府医師会 一般社団法人大阪府歯科医師会 一般社団法人
大阪府薬剤師会 大阪透析医会 大阪府保険医協会 大阪府歯科保険医協会 社会福
祉法人大阪府社会福祉協議会 社会福祉法人大阪市社会福祉協議会 日本経済新聞社
大阪本社 朝日新聞社 毎日新聞社 関西テレビ放送株式会社 テレビ大阪株式会社
読売テレビ放送株式会社 MBS NHK 厚生文化事業団近畿支局 公益財団法人毎
日新聞大阪社会事業団 朝日新聞厚生文化事業団 社会福祉法人読売光と愛の事業団
大阪支部 社会福祉法人産経新聞厚生文化事業団（順不同敬称略）

プログラム

- 開 場 12 時 30 分
- 開 演 13 時～ 16 時

主催者あいさつ

ご来賓あいさつ

講 演 会 13 時 10 分～ 14 時 30 分



『患者と頼られる人たちへの メンタルアプローチ』

講 師 田村 雅幸 先生

(精神保健福祉総合研究所代表)

難病とともに生きる日々、不安もあれば希望もあります。
移ろいやすい心模様を誰かにサポートしてもらうことで、より前
向きな毎日を送ることも出来ます。
そして、サポートする側も活動を通じて自分の有りようを再確認
し、前向きに生きるエネルギーを獲得していきます。
互いに支え合う関係の中で難病が私たちにもたらすものは何か？
を考えたいと思います。

休 憩

質疑応答 14 時 40 分～ 16 時 進行 鈴木 繁 さん
尾下 葉子 さん

学習講演会と難病医療相談会

【日時】2019年3月24日(日) 午前10時15分～午後3時30分

【会場】エル・おおさか (大阪府中央区北浜東3-14)

プログラム1 学習講演会 AM10:15～12:00

「難病者の障害年金は どうなっているのか」

青木障害年金研究所所長・社会保険労務士
青木 久馬 先生

日本の障害年金制度はどのように成り立っているのでしょうか。

障害年金を受給するためにどのようなことが必要でしょうか。

日本の障害年金の規定は、世界では非常識と映るのでは？

プログラム2 難病医療相談会 PM 1:15～3:30

《医療相談 PM1:15～3:30》

※会場はイ～ニと分かれます。個人相談ではありません。

イ. パーキンソン病・転ばぬ先の知恵
～初期からできる生活の工夫

独立行政法人国立病院機構刀根山病院神経内科
講師 遠藤 卓行 先生

ロ. 1型糖尿病と眼

独立行政法人労働者健康安全機構 大阪労災病院
講師 坂東 肇 先生

ハ. ベーチェット病 (仮称)

横浜リウマチ・内科クリニック
講師 石ヶ坪 良明 先生

ニ. 下垂体疾患について (仮称)

大阪市立総合医療センター内分泌内科
講師 金本 巨哲 先生

入場無料

【申し込み方法】

定員の関係で必ず、往復ハガキまたはメールで予約をしてください。

住所：大阪難病連 〒540-0008 大阪市中央区大手前2-1-7
大阪赤十字会館8階
TEL (06) 6926-4553

メールアドレス：nanren@vesta.ocn.ne.jp

下記について書いてください。

①氏名 ②住所 ③病名 ④電話番号

⑤参加人数 ⑥参加プログラム

※参加プログラムについては、→の()のように記入してください。

→ 講演会だけの方は (1だけ)

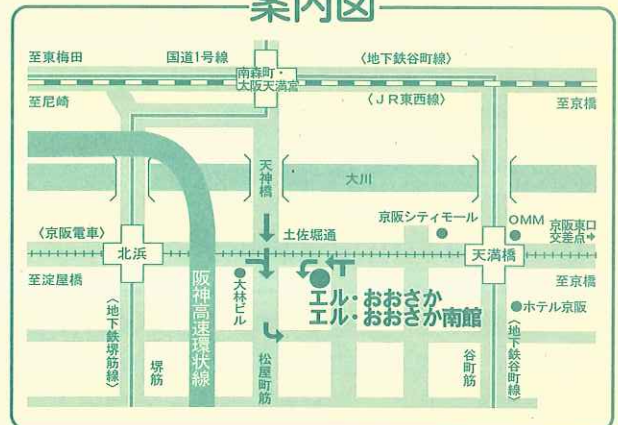
→ 医療相談だけの方は

(2だけ-相談内容 (イ～ニ))

→ 両方の場合 (1と2の相談内容 (イ～ニ))

定員になりましたら締め切らせていただきます。

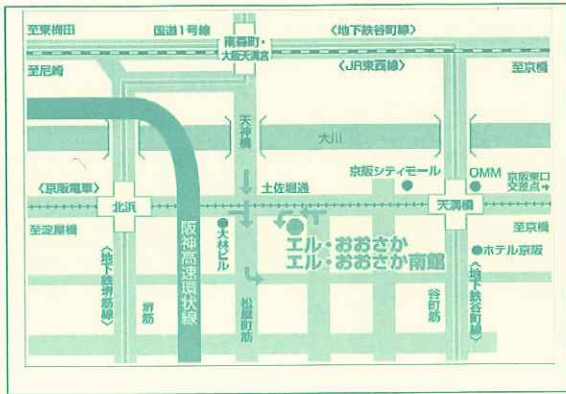
案内図



最寄駅

京阪電鉄「天満橋駅」又は、地下鉄谷町線「天満橋駅」下車 徒歩10分

主催 大阪府 特定非営利活動法人大阪難病連 大阪難病相談支援センター
赤い羽根共同募金支援事業



●交通機関●

- 京阪・地下鉄谷町線「天満橋駅」より西へ300m
- 京阪・地下鉄堺筋線「北浜駅」より東へ500m
- 地下鉄御堂筋線「淀屋橋駅」より東へ1,200m
- JR東西線「大阪天満宮駅」より南へ850m

大阪難病連加盟団体

《疾病団体》

全国心臓病の子どもを守る会・心臓病者友の会大阪支部
 わかくさ会（低肺機能グループ大阪在宅療養者の会）
 難治性家族性高コレステロール血症患者会
 日本ALS協会近畿ブロック（筋萎縮性側索硬化症）
 大阪IBD（潰瘍性大腸炎・クローン病）
 （公社）日本てんかん協会大阪府支部
 全国パーキンソン病友の会大阪府支部
 （公社）日本リウマチ友の会大阪支部
 NPO 法人線維筋痛症友の会関西支部
 ベーチェット病友の会大阪府支部
 田中クリニック患者会（透析）
 吉原クリニック透睡会（透析）
 全国筋無力症友の会大阪支部
 大阪脊柱靭帯骨化症友の会
 大阪MS/NMOコムラード
 近畿つぼみの会（1型糖尿病）

大阪乾癬患者友の会（梯の会）

全国膠原病友の会大阪支部

大阪ヘモフィリア友の会

大阪腎友会（慢性腎炎）

大阪血液難病友の会

大阪肝臓友の会

全国CIDPサポートグループ関西支部

（一社）全国ファミリー病患者と家族の会大阪支部

マッキューン・オルブライト症候群患者会

NPO 法人日本オスラー病患者会

NPO 法人日本マルファン協会

《地域連絡会》

NPO 法人堺難病連

八尾難病者連絡会

松原難病連絡会

東大阪難病者連絡会

寝屋川難病連絡会

※ お問い合わせは、大阪難病連 (☎06-6926-4553)
 または各患者会へお願いします。

発行所 大阪身体障害者団体定期刊行物協会 〒530-0054大阪市北区南森町2-3-20-505
 編集 NPO法人大阪難病連 〒540-0008 大阪市中央区大手前2-1-7
 大阪赤十字会館8階

定価30円